

PLANO DE AMOSTRAGEM

Contemplando o exigido pelo artigo 40 do capítulo VI da portaria 2914/2011, que trata do plano de amostragem, estão descritos a seguir o cronograma e quantidade de análises realizadas na estação de tratamento e rede de distribuição de água bem como os pontos que serão utilizados para as coletas os quais foram identificados seguindo a as exigências da mesma portaria.

IDENTIFICAÇÃO GERAL DO SISTEMA

Instituição: SAMAE ÁGUA DOS CANYONS

Telefone: 48 3532 1293

Cidade: PRAIA GRANDE

Diretor: João Luiz Custódio

Responsável técnico: Adriane de Lurdes Ril

Tipo de manancial: Superficial

Manancial: Rio Mampituba

Técnica de Tratamento: ETA compacta pressurizada.

Tempo de operação para produção de água: 20 horas diária.

QUANTIDADE E FREQUÊNCIA DE ANÁLISES REALIZADAS NO LABORATÓRIO DO SAMAE

PARÂMETRO	SAÍDA DO TRATAMENTO		SISTEM DE DISTRIBUIÇÃO	
	FREQUÊNCIA	Nº AMOSTRAS MENSAS	Nº DE AMOSTRAS	FREQUÊNCIA
			<5.000 HABITANTES	
COR	2 HORAS	300*	10	MENSAL
TURBIDEZ	2 HORAS	300*	10	MENSAL
COLOR RES. LIVRE	2 HORAS	300*	10	MENSAL
pH	2 HORAS	300*	dispensada	
FLUORETO	2 HORAS	300*	dispensada	
COLIFORMES TOTAIS	SEMANAL	10 MENSAS	10	MENSAL
ESCHERCHIA COLI				

*As quantidades podem sofrer variações com a alteração da demanda para o abastecimento, mas sempre respeitando a portaria 2914 de 2011 com relação a frequência e parâmetros .

QUANTIDADE E FREQUENCIA DE ANÁLISES REALIZADAS POR LABORATÓRIO CONTRATADO

	P 2914 ²	CONAMA 357	E-coli	CIANOACT	PSD ¹	Gosto e Odor	PSD ¹	Bact Het	Enterovirus
	AT	AB	AB	AB	AT	AT	AD	AD	AB
JANEIRO			1	1				3	
FEVEREIRO			1	1	1	1	1	3	
MARÇO			1	1				3	
ABRIL			1	1				3	
MAIO	1	1	1	1			1	3	
JUNHO			1	1				3	
JULHO			1	1				3	
AGOSTO			1	1	1	1	1	3	
SETEMBRO			1	1				3	
OUTUBRO			1	1				3	
NOVEMBRO	1	1	1	1			1	3	
DEZEMBRO			1	1				3	1
TOTAL	2	2	12	12	2	2	4	36	1

1* PSD = Produtos Secundários de desinfecção: ácidos haloacéticos totais, Bromato, Clorito, Cloro residual livre, cloraminas total, 2,4,6 triclorofenol, trihalometanos

2* Conforme anexo VII e X da PORTARIA 2914 de 2011 do ministério da saúde

AT: Água tratada (saída do tratamento)

AB: Água bruta

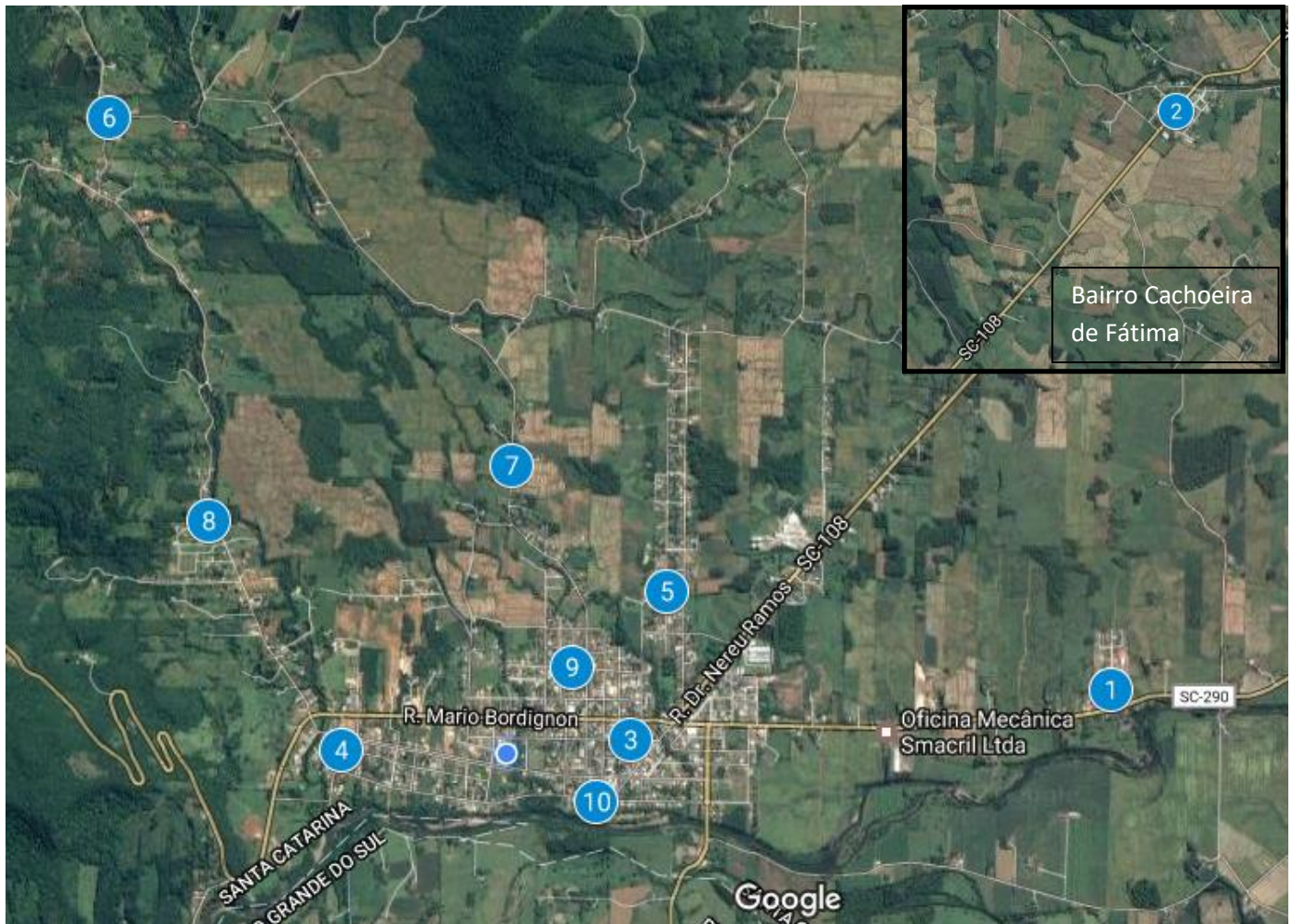
AD: Água distribuídas (rede)

Conforme § 5º Quando as concentrações de cianotoxinas no manancial forem menores que seus respectivos VMPs para água tratada, será dispensada análise de cianotoxinas na saída do tratamento de que trata o Anexo XII da Portaria.

PONTOS DE COLETAS

PONTO	ENDEREÇO	LOCAL
1	R. PEDRO BEDINOT	PRÓXIMO COLÉGIO
2	SC 108 – CACHOEIRA DE FÁTIMA	PRÓXIMO POSTO SAÚDE-FINAL DE REDE
3	R. ALBERTO SANTOS	PONTO RESIDENCIAL - CENTRO
4	R. GERVÁSIO ESTEVES DE AGUIAR	PRÓXIMO COLÉGIO
5	R. LEARCINO NORBERTO MACIEL	PRÓXIMO COLÉGIO
6	BAIRRO VILA ROSA	FINAL DE REDE
7	R. PADRE HUMBERTO OENING	FINAL DE REDE
8	BAIRRO PÉ DA SERRA	PONTO RESIDENCIAL
9	R. JOSÉ QUERINO NUNES	PRÓXIMO HOSPITAL
10	R. RICARDO INÁCIO	PRÓXIMO RODOVIÁRIA – PRAÇA CENTRAL

MAPA DOS PONTOS DE COLETAS



.....

Responsável técnico

Adriane de Lurdes Ril
Engenheira Química
CRQ: 13302154